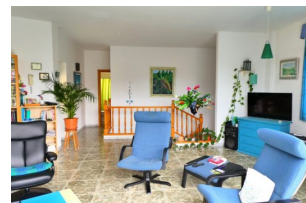
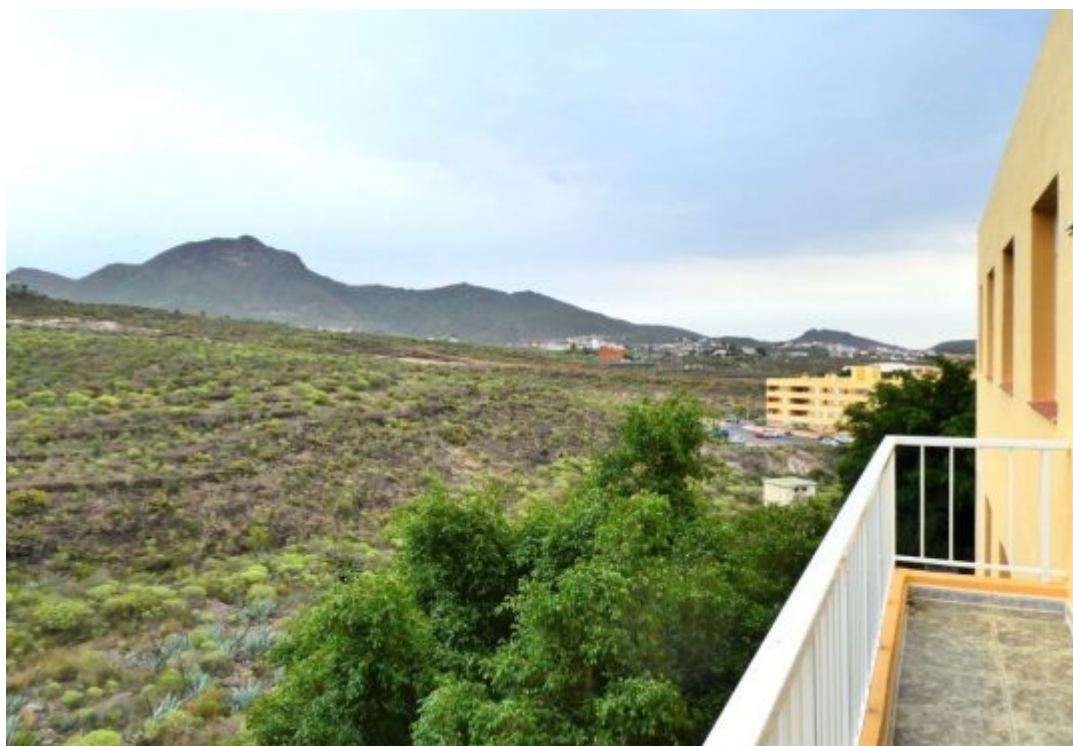


Magnifico edificio nintero in Stile Canario, riformato ed indipendente



630.000 €In Vendita

Basic Facts

Referenza: CV216-CR630
Superficie Totale: 450 m²
Bagni: 4
Data di aggiunta: 17/01/24

Tipo: Edificio
Camere da Letto: 4
Anno di costruzione: 2000

Caratteristiche

- ✓ Ammobiliato
- ✓ Cucina Attrezzata
- ✓ Private garage
- ✓ Vista Montagna

Servizi Accessori

- ✓ Autobus
- ✓ Bar e Ristoranti
- ✓ Medical center
- ✓ Scuola

Descrizione

Attualmente questa abitazione è composta da un appartamento molto spazioso con due camere da letto, un laboratorio al piano terra e un'area al piano inferiore che è stata recentemente utilizzata per varie riunioni. Per l'acquirente ci sono infinite possibilità di farne la propria casa e persino di convertire il resto in un ostello o in un B&B per ottenere un reddito aggiuntivo.



rdproperties_tenerife



rd properties

